

鷲尾岳地すべり地の変位測定(III)

熊谷 貞治

国立防災科学技術センター第2研究部地表変動防災研究室

On the Observation of Displacement at Washiodake Landslide Area (III)

By

Teiji Kumagai

National Research Center for Disaster Prevention, Tokyo

Abstract

To make clear the movement of sliding blocks in Washiodake landslide area, extensometers and shearing displacement meters were set at many positions on the ground surface and at the observation well on the sliding surface. The observations have been carried out since 1968 and will be continued until 1974. The data contained in the present report were collected in the period from September 1971 to March 1972.

1. ま え が き

この報告は、北松型といわれている鷲尾岳地すべり地（長崎県北松浦郡江迎町志戸氏）において、当地すべり地の主すべり面と目されている炭層C37の挙動を直接測定し、地表面の伸縮などの量的、時間的な関連を検討するための主として観測資料を提供するものである。

考察については、本シリーズの第4報に他機関により、同時に測定された降雨、地下水、ひずみなどの観測資料を加えて検討し、報告する予定である。

本報では1970年9月より1972年3月まで観測資料を掲載する。この観測は、1970年4月以降は長崎県により行なわれ、1974年3月まで継続測定される予定である。

なお、本報告は第3報であって、第1報は防災科学技術総合研究報告第22号に、第2報は同じ第27号に報告されている。

2. 鷲尾トンネル内のせん断変位観測の中止について

昭和47年1月20日07時43分から1月24日07時50分の間に、鷲尾トンネルの抗口より262mの地点付近で落盤が発生し、同トンネル内に設置したせん断変位計4台（Wa-1, Wa-2, Wc-1, Wc-2）が埋設した。このため同トンネル内の測定は不可能になった。

落盤の発生以降は、試験井の6台（Sa-1, Sa-2, Sb-1, Sb-2, Sc-1, Sc-2）を自記記録し、あわせて指示記録も実施している。

なお、落盤の規模は、抗口より262mの地点付近で、坑道をまったく塞いでいるため不明である。落盤地点を図-1に示す。

3. 観測資料集の発行について

特別研究促進調整費による総合研究「北松型地すべりの発生機構および予知に関する研究」が昭

和41年より4カ年計画で実施され昭和45年3月に一応終了したが、同研究の試験地となった鷲尾岳地すべり地(長崎県北松浦郡江迎町志戸氏)における種々の観測は長崎県で行なっている地すべり対策工事の効果を検討するため昭和49年3月まで継続される予定であるので、昭和47年4月以降の観測資料については、国立防災科学技術センターより3カ月ごとに「鷲尾岳地すべり地観測資料」

として報告する予定である。

今回の総合研究における最終的な計器の配置を図-2に示す。

終りにのぞみ、観測ならびに本研究にご協力いただいた長崎県河川砂防課、県北開発振興局工務二課の関係者の方々および三扇コンサルタントの方々に感謝いたします。

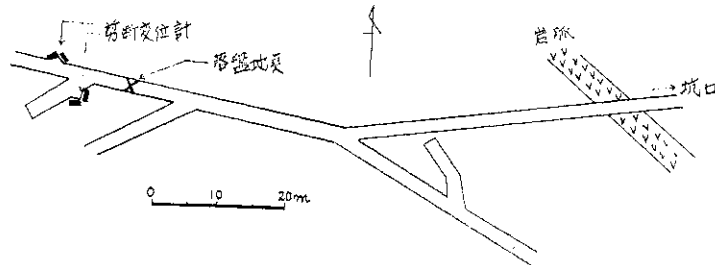


図-1

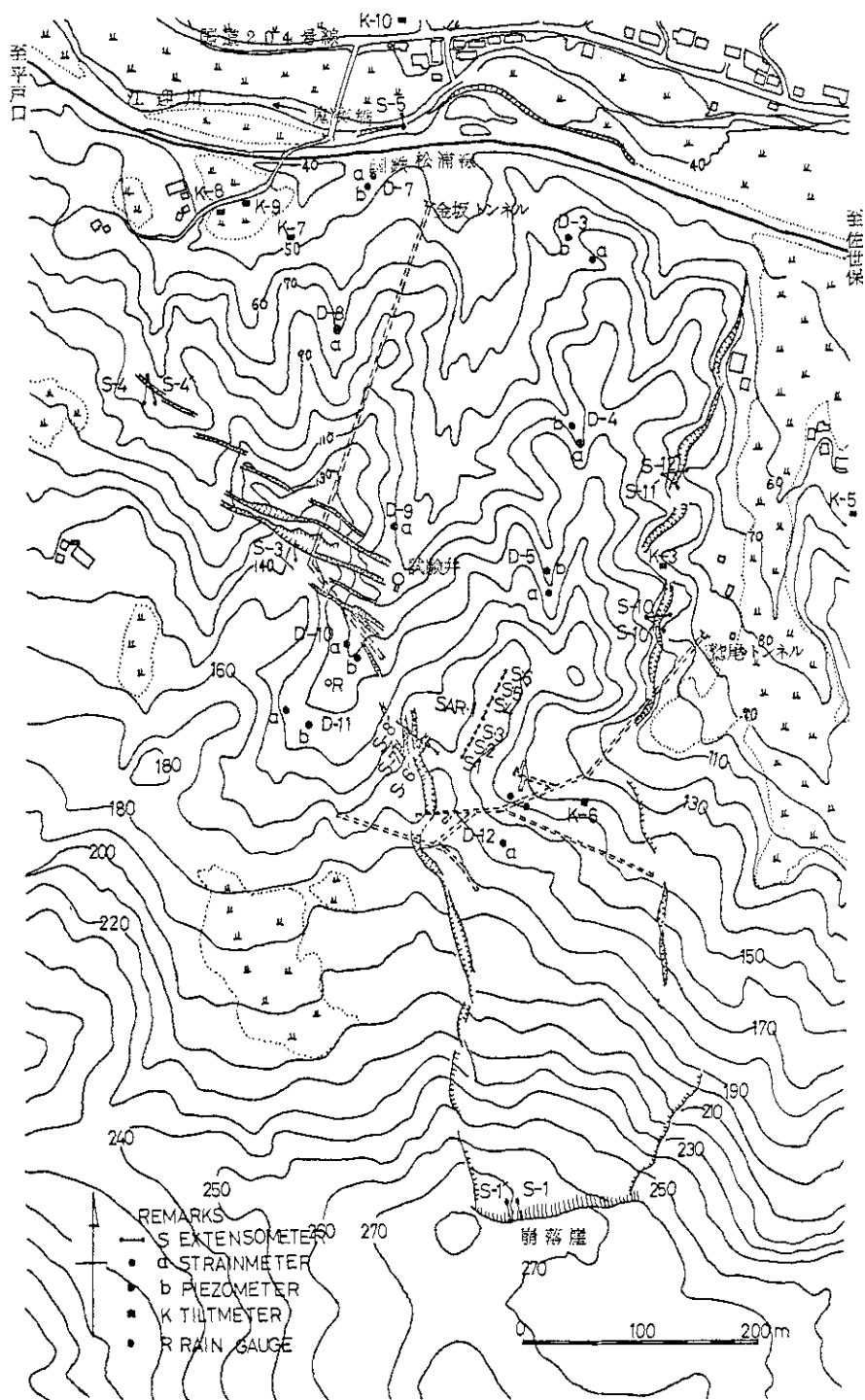


図-2 鷲尾岳地すべり地計器配置圖

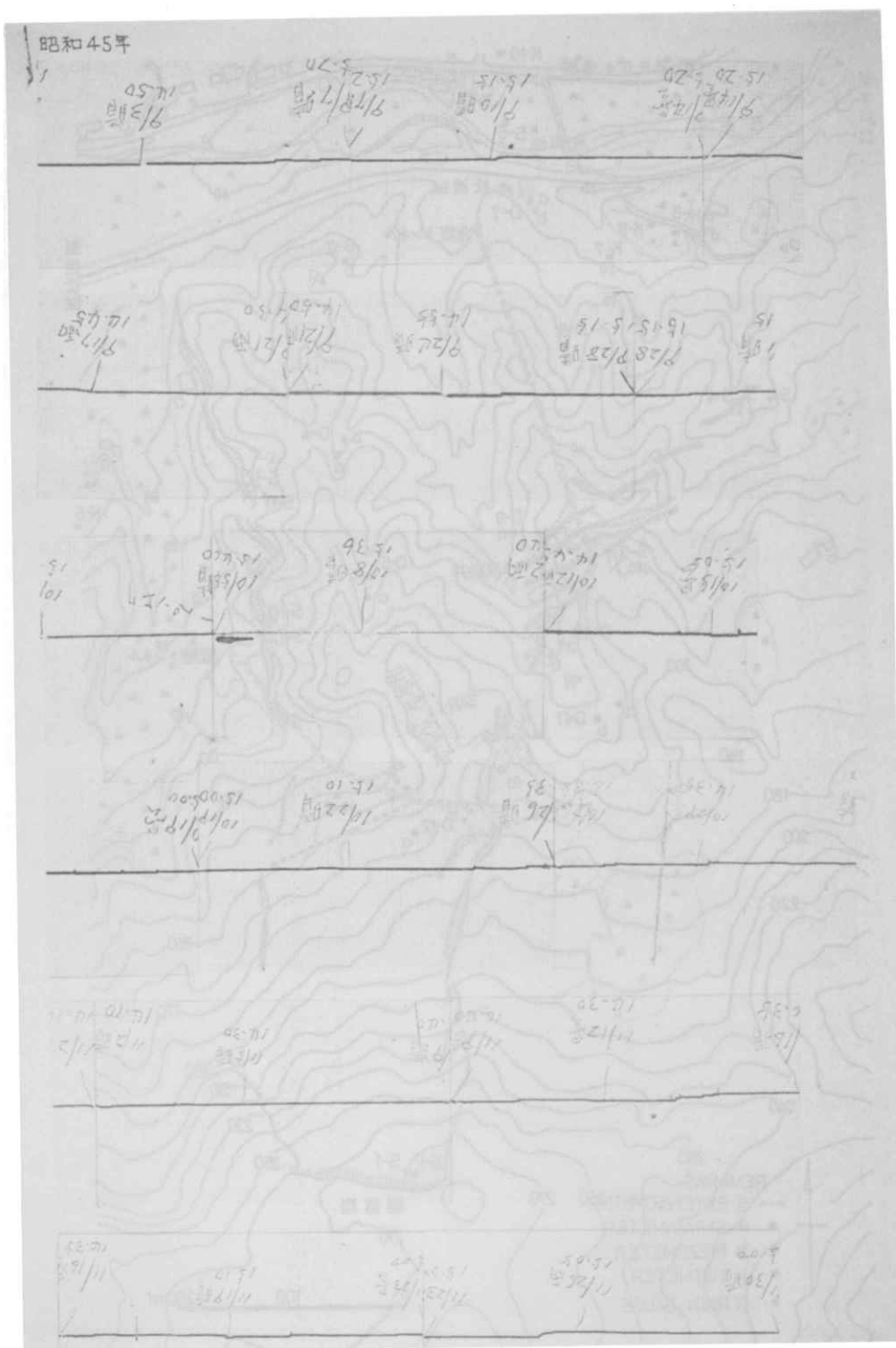


図-3(1) 伸縮計(SAR-1)自記記録

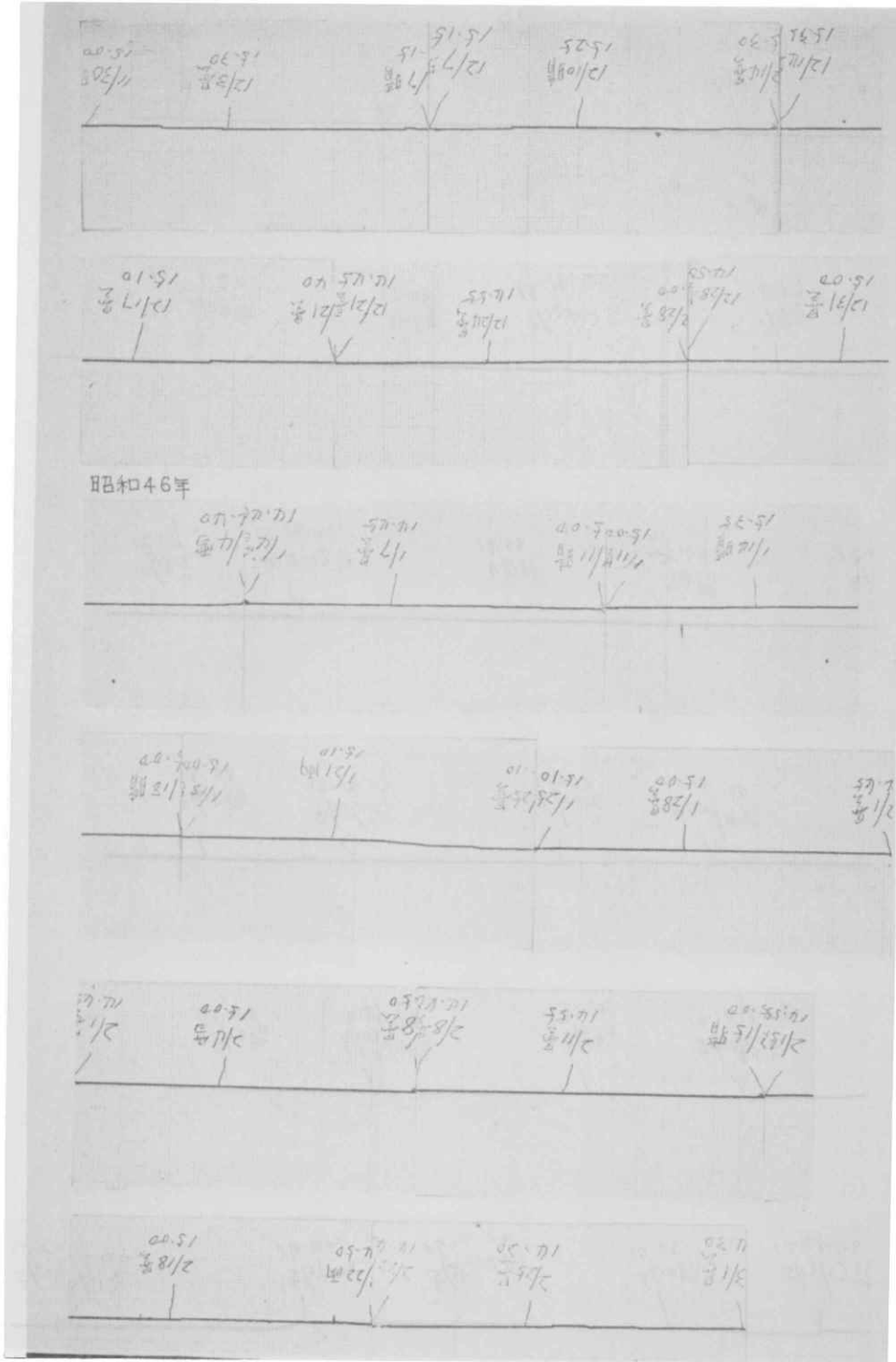


図-3 (2) 伸縮計 (SAR-1) 自記記録

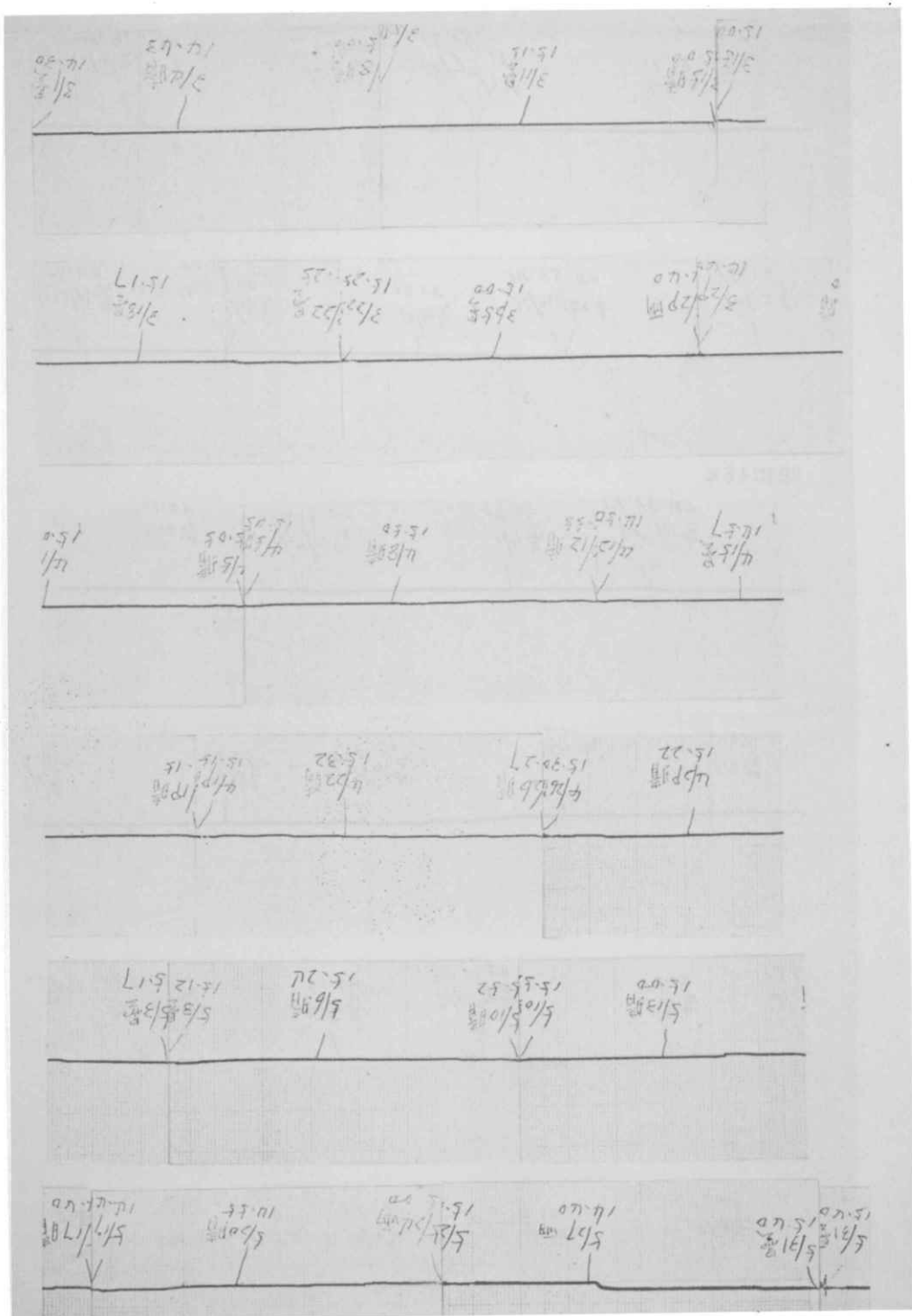


図-3 (3) 伸縮計 (SAR-1) 自記記録

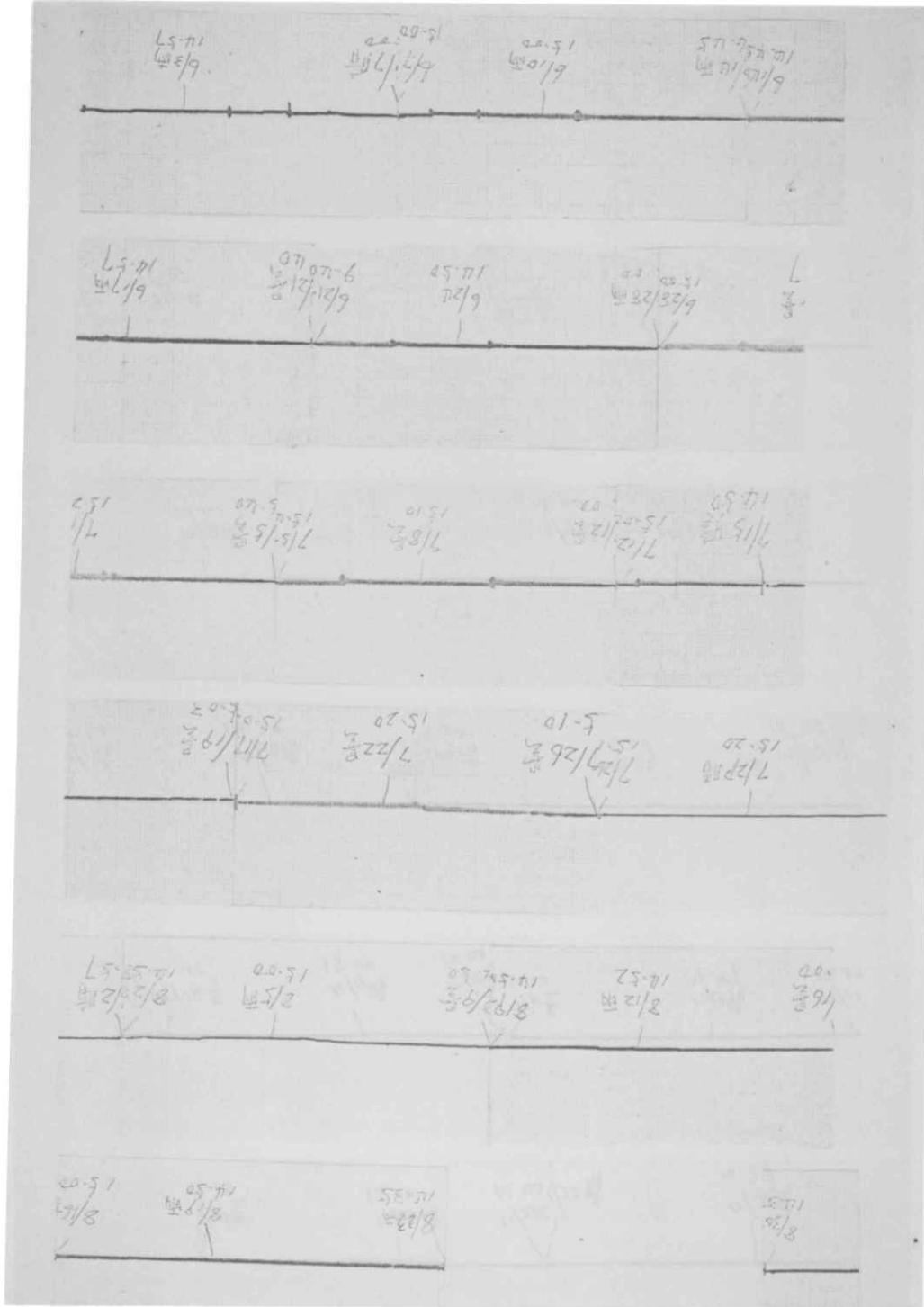


図-3 (4) 伸縮計 (SAR-1) 自記記録

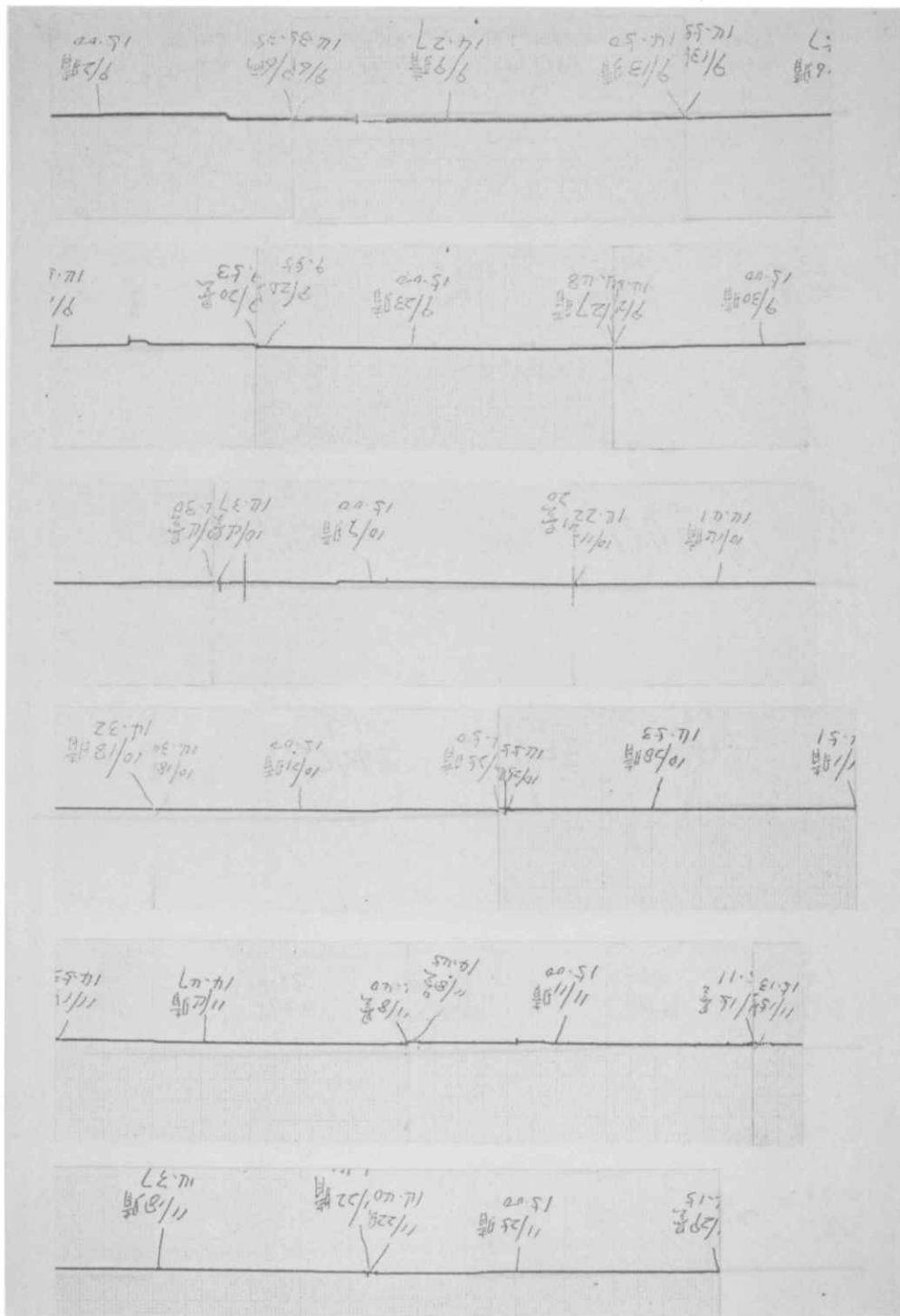


図-3 (5) 伸縮計 (SAR-1) 自記記録

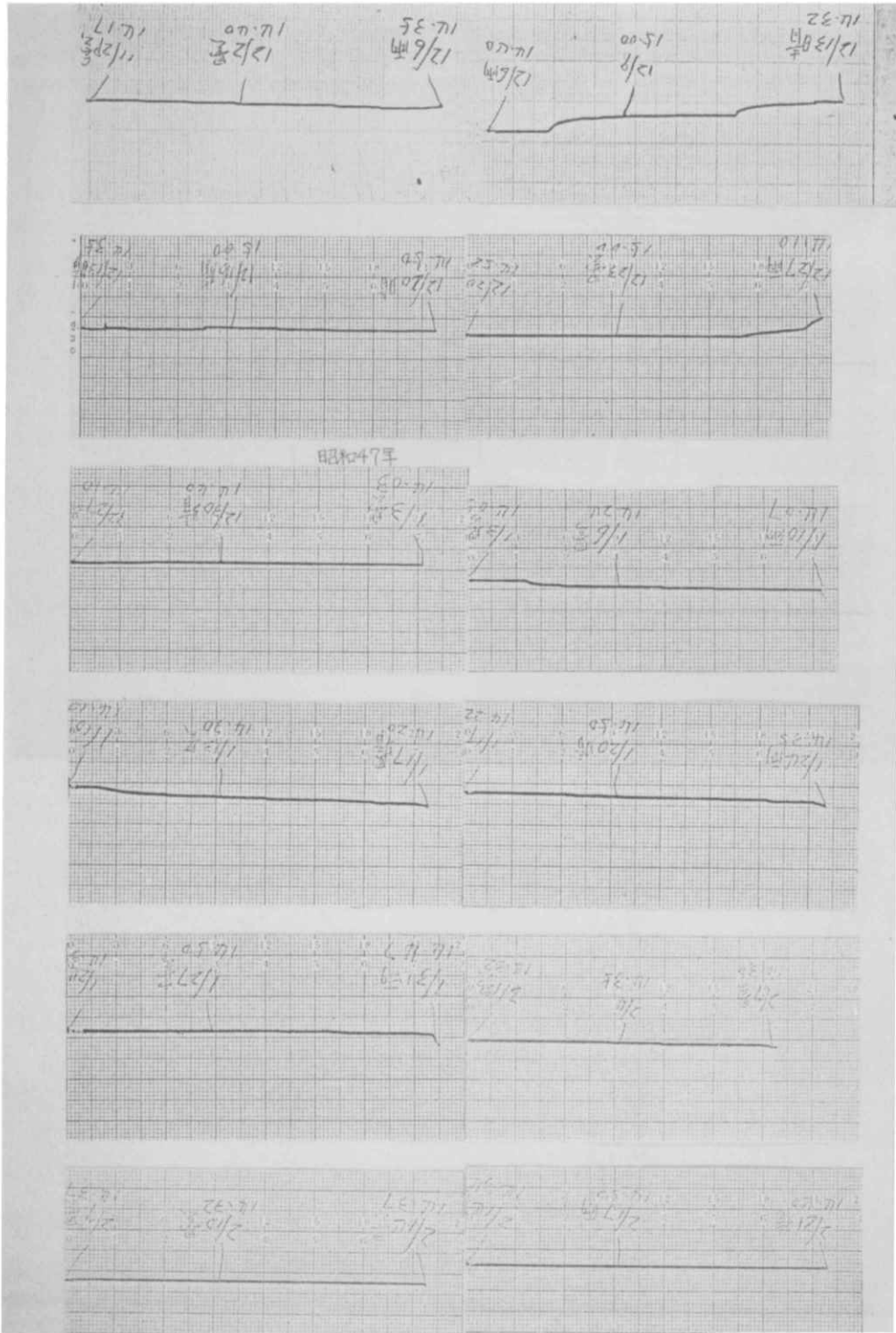


図-3 (6) 伸縮計 (SAR-1) 自記記録

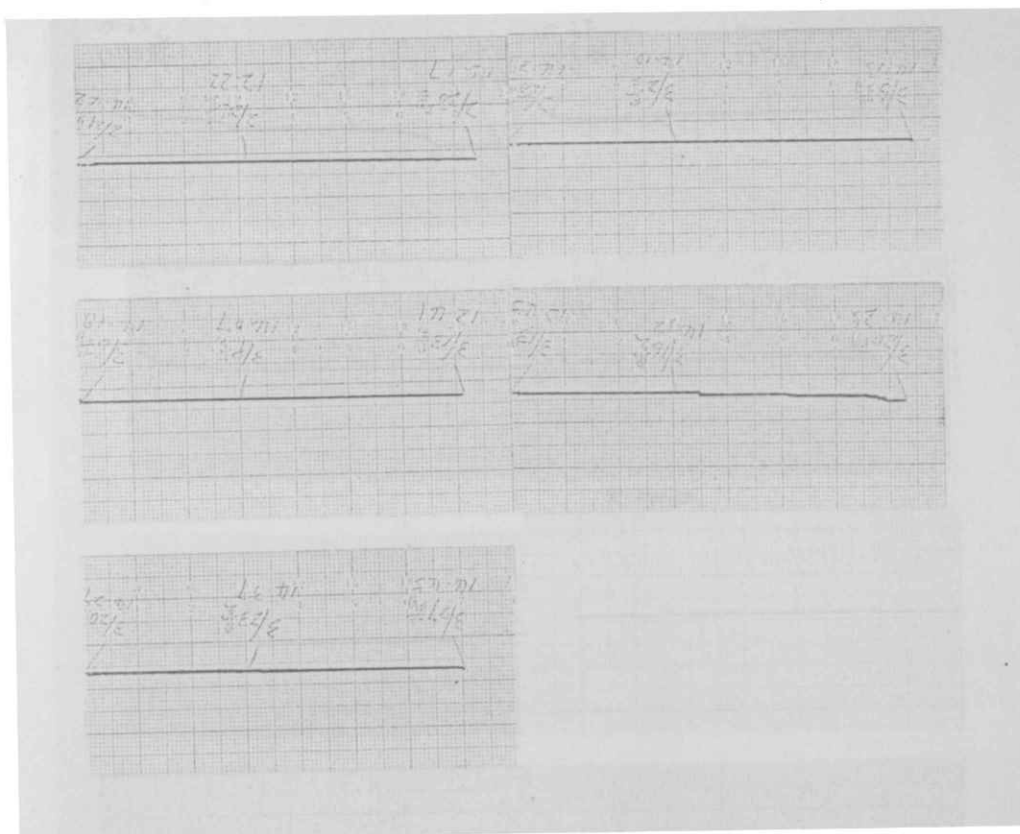


図-3(7) 伸縮計(SAR-1)自記記録

表-1 伸縮計, セン断変位測定値

測定 年月日	地表面伸縮量					試験井内セン断変位					鷲尾隧道内セン断変位					備 考
	S1	S2	S3	S4	S5	S6	Se-1	Se-2	Sb-1	Sb-2	Sc-1	Sc-2	Wa-1	Wa-2	Wc-1	
昭和45.9.3	0.30	0.58	0.11	0.77	0.44	0.98	-9.0	-5.75	+0.5	-2.75	+1.25	+13.5	-6.0	+1.25	-8.0	-2.5
7	0.30	0.58	0.11	0.77	0.44	0.98	-8.25	-5.75	+0.5	-3.5	+1.25	+13.5	-6.0	+1.25	-8.0	-2.5
10	0.30	0.58	0.11	0.77	0.44	0.98	-8.25	-5.75	+0.5	-3.5	+1.25	+13.5	-6.0	+1.5	-8.0	-2.5
14	0.30	0.58	0.11	0.77	0.44	0.98	-8.5	-5.75	+0.75	-3.5	+1.25	+13.5	-6.0	+1.5	-8.0	-2.5
17	0.30	0.58	0.11	0.77	0.44	0.98	-8.75	-5.75	+0.5	-2.5	+1.25	+13.5	-6.0	+1.5	-8.0	-2.5
21	0.30	0.58	0.11	0.77	0.44	0.98	-8.75	-5.75	+0.5	-3.5	+1.25	+13.75	-6.0	+1.0	-8.0	-2.75
24	0.30	0.58	0.11	0.77	0.44	0.98	-8.75	-6.0	+0.5	-3.25	+1.25	+13.75	-6.0	+0.5	-8.25	-4.0
28	0.30	0.62	0.11	0.77	0.44	0.97	-9.0	-6.0	-0.5	-3.0	+1.25	+14.0	-6.0	+0.5	-8.25	-5.25
10.1	0.31	0.61	0.11	0.77	0.44	0.98	-9.0	-6.0	+1.0	-2.75	+1.25	+14.0	-6.5	+0.25	-6.5	-4.5
5	0.31	0.61	0.11	0.77	0.44	0.98	-9.0	-6.0	+0.75	-4.25	+1.25	+14.0	-6.5	+0.25	-8.0	-4.5
8	0.31	0.61	0.11	0.77	0.44	0.98	-9.0	-6.0	+1.0	-3.5	+1.25	+13.75	-6.5	+0.25	-8.25	-3.75
12	0.31	0.61	0.11	0.77	0.44	0.98	-9.0	-6.0	+1.0	-3.25	+1.25	+14.0	-6.5	+0.25	-8.25	-3.5
15	0.31	0.61	0.11	0.77	0.44	0.96	-9.0	-6.0	+0.25	-4.0	+1.25	+14.0	-6.5	+0.5	-8.25	-3.5
19	0.31	0.61	0.11	0.77	0.44	0.96	-9.0	-6.0	+0.25	-3.5	+1.25	+14.0	-6.5	+0.5	-8.25	-3.5
22	0.31	0.61	0.11	0.77	0.44	0.96	-9.0	-6.0	+0.5	-3.75	+1.25	+14.0	-6.5	+1.0	-8.25	-3.5
26	0.31	0.61	0.11	0.77	0.44	0.96	-9.0	-6.0	+0.5	-4.0	+1.25	+13.75	-6.5	+1.0	-8.25	-3.75
29	0.31	0.65	0.11	0.77	0.44	0.97	-9.0	-6.0	+0.5	-3.25	+1.25	+14.0	-6.5	+1.0	-8.25	-3.75
11.2	0.31	0.66	0.11	0.77	0.44	0.97	-9.0	-6.0	+1.0	-2.5	+1.25	+14.0	-6.5	+1.5	-8.25	-2.5
5	0.31	0.66	0.11	0.77	0.44	0.97	-9.0	-6.0	+1.0	-3.0	+1.25	+14.0	-6.5	+1.5	-8.5	-4.0
9	0.31	0.66	0.11	0.77	0.44	0.97	-9.0	-6.0	-0.5	-3.0	+1.25	+14.0	-6.5	+1.5	-8.5	-4.0
12	0.31	0.66	0.11	0.77	0.44	0.97	-9.5	-6.25	-0.5	-3.0	+1.25	+14.0	-6.5	+1.75	-6.5	-4.0
16	0.31	0.66	0.11	0.77	0.44	0.97	-9.5	-6.25	-0.5	-2.5	+1.25	+14.0	-6.5	+1.75	-9.25	-4.25
19	0.31	0.66	0.11	0.77	0.44	0.97	-9.0	-6.25	-0.25	-2.5	+1.25	+14.0	-6.5	+1.75	-8.5	-4.25
23	0.31	0.66	0.11	0.77	0.46	0.97	-9.0	-6.25	-0.25	-2.5	+1.25	+13.25	-6.5	+1.75	-8.5	-4.25

表-1 つづき

測定 年月日	地表面傾縮量						式鏡井内せん断変位量						管線掘道内せん断変位量						備 考
	S1	S2	S3	S4	S5	S6	Sa-1	Sa-2	Sb-1	Sb-2	Sc-1	Sc-2	Wa-1	Wa-2	Wc-1	Wc-2			
45.11.26	0.31	0.66	0.11	0.77	0.46	0.97	-9.0	-6.25	+0.25	-3.0	+1.25	+12.75	-6.5	+1.75	-8.5	-4.25			
30	0.30	0.66	0.11	0.77	0.46	0.97	-9.5	-6.5	-0.75	-2.5	+1.25	+14.0	-6.5	+1.75	-8.5	-4.25			
12.3	0.30	0.66	0.11	0.77	0.46	0.97	-9.5	-6.5	-0.75	-2.5	+1.25	+11.0	-6.5	+1.75	-8.5	-4.25			
7	0.30	0.66	0.11	0.77	0.46	0.97	-9.5	-6.5	-0.75	-3.0	+1.25	+14.0	-6.5	+1.75	-8.75	-4.0			
10	0.30	0.66	0.11	0.77	0.46	0.97	-9.5	-6.5	-0.75	-2.75	+1.25	+14.0	-6.75	+1.75	-8.75	-4.0			
14	0.30	0.66	0.11	0.77	0.46	0.97	-9.5	-6.5	-0.75	-3.0	+1.25	+14.0	-6.75	+1.75	-8.75	-4.25			
17	0.30	0.66	0.11	0.77	0.46	0.97	-9.25	-6.5	-0.75	-2.75	+1.25	+13.0	-6.25	+1.5	-8.5	-4.25			
21	0.30	0.66	0.11	0.77	0.46	0.97	-9.25	-6.5	-0.75	-2.75	+1.25	+13.0	-6.25	+1.5	-8.5	-4.25			
24	0.30	0.66	0.11	0.77	0.46	0.97	-9.25	-6.25	-0.5	-3.25	+1.25	+13.0	-6.0	+1.5	-8.5	-4.25			
28	0.30	0.66	0.11	0.77	0.46	0.97	-9.25	-6.25	-0.5	-2.5	+1.25	+14.0	-6.25	+1.5	-8.5	-4.25			
31	0.30	0.66	0.11	0.77	0.46	0.97	-9.25	-6.25	-0.5	-2.5	+1.25	+14.0	-6.25	+1.5	-8.5	-4.25			
46.1.4	0.30	0.66	0.11	0.77	0.46	0.97	-9.5	-6.5	-0.75	-2.75	+1.25	+14.0	-6.5	+1.75	-8.5	-4.25			
7	0.30	0.66	0.11	0.77	0.46	0.97	-9.5	-6.5	-0.75	-2.75	+1.25	+14.0	-6.5	+1.75	-8.5	-4.25			
11	0.30	0.66	0.11	0.77	0.46	0.97	-9.5	-6.5	-0.75	-3.0	+1.25	+14.0	-6.5	+1.75	-8.5	-4.5			
14	0.30	0.66	0.11	0.77	0.46	0.97	-9.5	-6.5	-0.75	-3.0	+1.25	+14.0	-6.5	+1.75	-8.5	-4.5			
18	0.30	0.66	0.11	0.77	0.46	0.97	-9.5	-6.5	-0.75	-3.0	+1.25	+14.0	-6.5	+1.75	-8.5	-4.5			
21	0.30	0.66	0.11	0.77	0.46	0.97	-9.5	-6.25	-1.0	-3.0	+1.25	+13.75	-6.5	+1.5	-8.5	-4.5			
25	0.30	0.66	0.11	0.77	0.46	0.97	-9.5	-6.25	-0.5	-2.75	+1.25	+13.75	-6.75	+1.5	-8.5	-4.5			
28	0.30	0.66	0.11	0.77	0.46	0.97	-9.5	-6.25	-0.5	-2.75	+1.25	+13.75	-6.75	+1.5	-8.5	-4.5			
2.1	0.30	0.66	0.13	0.77	0.46	0.97	-9.25	-6.25	-0.5	-2.75	+1.0	+13.75	-6.25	+1.75	-8.75	-4.5			
4	0.30	0.66	0.11	0.77	0.46	0.97	-9.25	-6.25	-0.5	-2.75	+1.0	+13.75	-6.25	+1.75	-8.75	-4.5			
8	0.30	0.66	0.11	0.77	0.46	0.97	-9.25	-6.5	-1.0	-3.25	+1.0	+13.5	-6.5	+1.75	-8.75	-4.5			
11	0.30	0.66	0.11	0.77	0.46	0.97	-9.25	-6.5	-1.0	-3.25	+1.0	+13.5	-6.5	+1.75	-8.75	-4.5			
15	0.30	0.66	0.11	0.77	0.46	0.97	-9.25	-6.5	-0.5	-3.0	+1.25	+13.5	-6.5	+1.75	-8.75	-4.5			

鷲尾岳地すり地の変位測定値一熊谷

46. 2	18	0.30	0.66	0.11	0.77	0.46	0.97	-9.25	-6.5	-0.5	-3.0	+1.25	+13.5	-6.5	+1.75	-8.75	-4.25
	22	0.30	0.66	0.11	0.77	0.46	0.97	-7.0	-4.0	+0.5	-3.0	+6.75	+12.5	-6.5	+1.75	-2.25	+0.25
	25	0.30	0.66	0.11	0.77	0.46	0.97	-7.0	-4.0	-0.5	-3.0	+6.75	+12.75	-6.5	+1.75	-2.25	+0.25
3. 1	0.30	0.66	0.11	0.77	0.49	0.97	-7.0	-4.0	-4.0	+0.5	-3.0	+6.75	+12.75	-6.5	+1.75	-2.25	+0.25
	4	0.30	0.66	0.11	0.77	0.49	0.97	-7.0	-4.0	+0.5	-3.0	+6.75	+12.75	-6.5	+1.75	-2.25	+0.25
	8	0.30	0.66	0.11	0.77	0.49	0.97	-7.25	-4.25	+0.75	-3.0	+7.0	+13.0	-6.5	+1.75	-2.25	+0.5
	11	0.30	0.66	0.11	0.77	0.49	0.97	-7.25	-4.25	+0.75	-3.0	+7.0	+13.0	-6.5	+1.5	-2.25	+0.5
	15	0.30	0.66	0.11	0.77	0.49	0.97	-7.25	-4.25	+0.75	-3.0	+7.0	+13.0	-6.5	+1.5	-2.25	+0.5
	18	0.30	0.66	0.11	0.77	0.49	0.97	-7.25	-4.25	+0.75	-2.5	+7.0	+13.0	-6.5	+1.5	-2.25	+0.5
	22	0.30	0.66	0.11	0.77	0.49	0.97	-7.25	-4.25	-2.0	-3.0	+5.75	+13.0	-6.5	+1.75	-2.25	+0.5
	25	0.30	0.66	0.11	0.77	0.49	0.97	-7.25	-4.25	-2.0	-3.0	+6.75	+13.0	-6.5	+1.75	-2.25	+0.5
	29	0.30	0.66	0.11	0.77	0.49	0.97	-7.0	-4.0	+0.75	-2.5	+6.75	+12.75	-5.5	+1.5	-2.25	+0.5
4. 1	0.30	0.66	0.11	0.77	0.46	0.97	-7.0	-4.0	-4.0	-0.75	-3.0	+6.5	+12.5	-6.25	+1.5	-2.25	+0.75
	5	0.30	0.66	0.11	0.77	0.46	0.97	-7.0	-4.0	-0.5	-3.0	+6.5	+12.5	-6.25	+1.5	-2.25	+0.75
	8	0.30	0.66	0.11	0.77	0.46	0.97	-7.0	-4.0	+0.5	-2.5	+6.75	+12.5	-6.25	+1.5	-2.25	+0.75
	12	0.30	0.66	0.11	0.77	0.46	0.97	-7.0	-4.0	+0.75	-2.5	+6.75	+12.5	-6.25	+1.5	-2.0	+0.75
	15	0.30	0.66	0.11	0.77	0.46	0.97	-7.0	-4.0	-0.5	-2.5	+6.5	+12.5	-6.0	+1.5	-2.5	+1.0
	19	0.30	0.66	0.11	0.77	0.46	0.97	-7.0	-4.0	+0.5	2.5	+6.75	+12.5	-6.0	+1.5	-2.0	+1.25
	22	0.30	0.66	0.11	0.77	0.46	0.97	-7.0	-4.0	+0.5	-2.5	+6.75	+12.5	-6.0	+1.5	-2.0	+1.25
	26	0.30	0.66	0.11	0.77	0.46	0.97	-7.0	-4.0	+0.5	2.75	+6.75	+12.5	-6.0	+1.75	-2.0	+1.0
	29	0.30	0.66	0.11	0.77	0.46	0.97	-7.5	-4.0	+0.5	-2.5	+6.75	+12.5	-6.0	+1.75	-2.25	+1.0
5. 3	0.30	0.66	0.11	0.77	0.46	0.97	-6.75	-4.0	-4.0	+0.5	-2.75	+6.5	+12.25	-6.5	+1.5	-2.0	+1.25
	6	0.30	0.66	0.11	0.77	0.46	0.97	-7.0	-4.0	+1.25	-2.75	+6.5	+12.25	-6.5	+1.75	-2.0	+1.5
	10	0.30	0.66	0.11	0.77	0.46	0.97	-7.0	-4.0	-0.5	-2.5	+6.5	+12.25	-6.0	+1.75	-2.0	+1.5
	13	0.30	0.66	0.11	0.77	0.46	0.97	-6.75	-4.0	+0.25	-3.0	+6.5	+12.25	-6.0	+1.75	-2.0	+1.5
	17	0.30	0.66	0.11	0.77	0.46	0.97	-6.75	-4.0	+0.25	-3.0	+6.5	+12.5	-6.0	+1.75	-2.0	+1.75
	20	0.30	0.66	0.11	0.77	0.46	0.97	-6.75	-4.0	+0.5	-2.75	+6.5	+12.5	-6.0	+1.75	-2.0	+1.75
	24	0.30	0.66	0.11	0.77	0.46	0.97	-6.5	-4.0	+0.5	-2.25	+6.5	+12.5	-6.0	+1.5	-2.0	+1.75

表-1 つづき

測定 曜日 年月日	地表面伸縮量					試験井内せん断変位量					繁尾窪内せん断変位量					備考
	S1	S2	S3	S4	S5	S6	Sa-1	Sa-2	Sb-1	Sb-2	Sc-1	Sc-2	Wa-1	Wa-2	Wc-1	
46.5.27	0.30	0.66	0.11	0.77	0.46	0.97	-6.5	-4.0	+0.5	+6.5	+12.5	-6.0	+1.5	-2.0	+1.75	
31	0.30	0.66	0.11	0.77	0.46	0.97	-6.5	-4.0	+0.5	+7.0	+12.5	-6.0	+0.25	-4.0	+2.0	
6.3	0.30	0.66	0.11	0.77	0.46	0.97	-6.5	-4.0	+0.5	+7.0	+12.5	-6.5	+0.25	-4.0	+2.0	
7	0.30	0.66	0.11	0.77	0.46	0.97	-6.75	-4.0	+0.5	+7.0	+12.5	-6.0	+0.25	-11.25	-1.0	
10	0.30	0.66	0.11	0.77	0.46	0.97	-6.5	-3.75	+0.5	+7.0	+12.5	-6.0	+0.25	-11.0	-1.0	
14	0.30	0.66	0.11	0.77	0.46	0.97	-6.5	-3.75	+0.75	+7.0	+12.5	-6.5	+0.25	-11.0	-1.0	
17	0.30	0.66	0.11	0.77	0.46	0.97	-6.5	-3.75	+0.5	+7.0	+13.0	-6.5	+0.25	-10.0	-1.0	
21	0.30	0.66	0.11	0.77	0.46	0.97	-6.5	-3.75	+0.5	+7.0	+13.0	-6.5	+0.25	-11.0	-1.0	
24	0.30	0.66	0.11	0.77	0.46	0.97	-6.5	-3.75	+0.5	+7.0	+13.0	-6.5	+0.25	-11.0	-1.0	
28	0.30	0.66	0.11	0.77	0.46	0.97	-6.5	-3.75	+0.5	+7.0	+13.0	-6.25	+0.25	-11.0	-1.0	
7.1	0.30	0.66	0.11	0.77	0.46	0.97	-6.5	-3.75	+0.25	+7.0	+13.0	-6.0	+0.25	-11.0	-1.0	
5	0.30	0.66	0.11	0.77	0.46	0.97	-6.5	-3.75	+0.25	+7.0	+13.0	-6.25	+0.25	-11.0	-1.0	
8	0.30	0.66	0.11	0.77	0.46	0.97	-6.5	-3.75	+0.25	+7.0	+13.0	-6.25	+0.25	-11.0	-1.0	
12	0.30	0.66	0.11	0.77	0.46	0.97	-6.5	-3.75	+0.5	+7.0	+13.0	-6.25	+0.25	-11.0	-1.0	
15	0.30	0.67	0.10	0.77	0.47	0.97	-6.5	-3.75	+0.25	+7.0	+13.0	-6.25	+0.25	-11.0	-1.0	
19	0.30	0.67	0.10	0.77	0.46	1.00	-6.5	-3.75	+0.25	+7.0	+13.5	-6.0	+0.25	+0.25	-0.5	
22	0.30	0.67	0.10	0.77	0.46	1.00	-6.5	-3.75	+0.25	+7.0	+13.5	-6.0	+0.25	+0.25	-0.5	
26	0.30	0.67	0.10	0.78	0.47	0.98	-6.5	-3.5	+0.5	+7.0	+13.5	-6.0	+0.5	+0.25	-0.75	
29	0.30	0.67	0.10	0.78	0.47	0.98	-6.5	-3.5	+0.5	+7.0	+13.5	-6.0	+0.5	+0.25	-0.75	
8.2	0.30	0.66	0.10	0.78	0.47	0.98	-6.5	-3.5	+0.25	+7.0	+13.5	-6.0	+0.5	+0.25	-0.75	
5	0.30	0.66	0.10	0.78	0.47	0.98	-6.5	-3.5	+0.25	+7.0	+13.5	-6.0	+0.5	+0.25	-0.5	
9	0.30	0.66	0.10	0.77	0.46	0.96	-6.5	-3.5	+0.5	+7.0	+13.5	-6.25	+0.5	+0.25	+0.25	
12	0.30	0.66	0.10	0.77	0.46	0.96	-6.5	-3.5	+0.5	+7.0	+13.5	-6.0	+0.5	+0.25	-1.25	
16	0.30	0.67	0.10	0.77	0.46	0.97	-6.5	-3.5	+0.25	+7.0	+13.5	-6.0	+0.5	+0.25	-1.0	

鷲尾岳地すべり地の変位測定値(仰)熊谷

46.8.19	0.30	0.67	0.10	0.77	0.46	0.97	-6.5	-3.5	+0.25	-3.0	+7.0	+13.5	-6.0	+0.5	+0.25	+0.5
23	0.30	0.67	0.10	0.77	0.46	0.97	-6.5	-3.5	+0.25	-3.0	+7.0	+13.5	-6.0	+0.5	+0.25	+0.25
26	0.30	0.67	0.10	0.77	0.46	0.97	-6.5	-3.5	+0.25	-3.0	+6.5	+13.75	-6.0	+0.5	+0.25	-1.5
30	0.30	0.67	0.10	0.77	0.46	0.97	-6.5	-3.5	+0.25	-3.0	+6.5	+13.75	-6.0	+0.75	+0.25	-1.5
9.2	0.30	0.67	0.10	0.78	0.46	0.97	-6.5	-3.75	+0.25	-2.5	+7.0	+14.0	-6.0	+0.75	+0.25	+0.5
6	0.30	0.67	0.10	0.78	0.46	0.97	-6.5	-3.75	+0.5	-2.5	+6.5	+13.0	-6.0	+1.0	+0.25	-2.5
9	0.30	0.67	0.10	0.78	0.46	0.97	-6.5	-3.75	+0.5	-3.0	+6.5	+13.0	-6.0	+1.0	+0.25	-1.5
13	0.30	0.67	0.11	0.78	0.46	0.97	-6.5	-3.75	+0.5	-2.5	+6.5	+13.0	-6.0	+1.0	+0.25	-1.25
16	0.30	0.67	0.11	0.78	0.46	0.97	-6.5	-3.75	+0.25	-3.0	+6.5	+13.0	-6.0	+1.0	+0.25	-1.75
20	0.30	0.67	0.11	0.78	0.46	0.98	-6.5	-3.75	+0.25	-3.0	+6.5	+13.0	-6.25	+1.0	+0.25	-1.75
23	0.30	0.67	0.11	0.78	0.46	0.98	-6.5	-3.75	+0.25	-3.0	+6.5	+13.0	-6.25	+1.0	+0.25	-2.25
27	0.30	0.67	0.11	0.78	0.46	0.97	-6.5	-3.75	+0.25	-3.5	+6.5	+13.0	-6.5	+1.0	+0.25	-2.5
30	0.30	0.67	0.11	0.78	0.46	0.97	-6.5	-3.75	+0.25	-3.5	+6.5	+13.0	-6.5	+1.0	+0.25	-2.5
10.4	0.30	0.67	0.11	0.78	0.46	0.97	-6.5	-3.75	+0.25	-3.25	+6.5	+13.0	-6.0	+1.0	+0.25	-2.0
7	0.30	0.67	0.11	0.78	0.46	0.97	-6.5	-3.75	+0.25	-3.25	+6.5	+13.0	-6.0	+1.0	+0.25	-2.0
11	0.30	0.67	0.11	0.78	0.46	0.97	-6.5	-3.75	+0.25	-3.25	+6.5	+13.0	-6.0	+1.0	+0.25	-2.25
14	0.30	0.67	0.11	0.78	0.46	0.97	-6.5	-3.75	+0.25	-3.25	+6.5	+13.0	-6.0	+1.0	+0.25	+0.5
18	0.30	0.59	0.11	0.77	0.46	0.97	-6.5	-3.75	+0.25	-3.25	+6.5	+13.0	-6.0	+1.0	+0.25	+0.5
21	0.30	0.59	0.11	0.77	0.46	0.97	-6.5	-3.75	+0.25	-3.25	+6.5	+13.0	-6.0	+1.0	+0.25	+0.5
25	0.30	0.59	0.11	0.77	0.46	0.97	-6.5	-3.75	+0.5	-2.25	+6.5	+13.0	-6.0	+1.0	+0.25	+0.5
28	0.30	0.59	0.11	0.77	0.46	0.97	-6.5	-3.75	+0.5	-2.25	+6.5	+13.0	-6.0	+1.0	+0.25	+0.5
11.1	0.30	0.59	0.11	0.77	0.46	0.97	-6.5	-4.0	+0.5	-2.25	+6.5	+13.0	-6.0	+1.0	+0.25	+0.5
4	0.30	0.59	0.11	0.77	0.46	0.97	-6.5	-4.0	+0.5	-2.5	+6.5	+12.5	-6.0	+1.0	+0.25	+0.5
8	0.30	0.53	0.11	0.77	0.54	0.96	-6.5	-4.0	+0.5	-2.5	+6.5	+12.5	-6.25	+1.0	+0.25	+0.5
11	0.30	0.53	0.11	0.77	0.54	0.96	-6.5	-4.0	+0.5	-2.5	+6.5	+12.5	-6.25	+1.0	+0.25	+0.5
15	0.30	0.53	0.12	0.77	0.47	0.96	-6.5	-4.0	+0.25	-2.5	+6.5	+12.5	-6.25	+1.0	+0.25	+0.5
18	0.30	0.53	0.12	0.76	0.47	0.96	-6.5	-4.0	-1.0	-2.5	+6.5	+12.5	-6.25	+1.0	+0.25	+0.5
22	0.30	0.53	0.12	0.76	0.47	0.96	-6.5	-4.0	-0.5	-2.5	+6.5	+12.5	-6.25	+1.0	+0.25	+0.5

表-1 つづき

測定 年月日	地 表 面 沖 縮 量						試 験 井 内 せ ん 断 変 位 量						震 源 域 内 せ ん 断 変 位 量						備 考
	S1	S2	S3	S4	S5	S6	Se-1	Se-2	Sb-1	Sb-2	Sc-1	Sc-2	We-1	We-2	Wc-1	Wc-2			
46.11.25	0.30	0.53	0.12	0.76	0.47	0.96	-6.5	-4.0	-0.5	-2.5	46.5	+12.5	-6.25	+1.0	+0.25	-3.75			
29	0.30	0.53	0.06	0.77	0.47	0.96	-6.5	-4.0	-0.5	-2.25	46.5	+12.5	-6.25	+1.0	+0.25	+0.5			
12.2	0.30	0.53	0.06	0.77	0.46	0.96	-6.5	-4.0	+0.5	-2.25	46.5	+12.5	-6.25	+1.0	+0.25	+0.5			
6	0.30	0.53	0.07	0.77	0.44	0.96	-4.5	-4.0	-0.25	-2.25	46.5	+12.5	-6.5	+1.0	+0.25	+0.5			
9	0.30	0.53	0.07	0.77	0.44	0.96	-4.5	-6.0	-0.25	-2.5	46.5	+13.5	-6.5	+1.0	+0.25	+0.5			
13	0.30	0.53	0.07	0.77	0.44	0.96	-2.25	-1.25	-0.5	-2.5	46.5	+21.0	-6.5	+1.0	+0.25	-5.0			
16	0.30	0.53	0.07	0.77	0.44	0.96	-2.0	-1.25	-0.5	-2.5	41.5	+21.0	-6.5	+1.0	+0.25	-5.0			
20	0.30	0.53	0.07	0.85	0.44	0.96	-2.0	-1.25	-0.5	-2.25	40.5	+21.0	-6.5	+1.0	+0.25	-5.0			
23	0.30	0.53	0.07	0.85	0.44	0.96	-2.0	-1.25	-0.5	-2.25	40.5	+21.0	-6.5	+1.0	+0.25	-5.0			
27	0.30	0.53	0.07	0.85	0.44	0.96	-2.0	-1.25	-0.5	-2.25	40.5	+21.0	-6.5	+1.0	+0.25	-5.0			
30	0.30	0.53	0.07	0.85	0.44	0.96	-2.0	-1.25	-0.5	-2.25	40.5	+20.0	-6.5	+1.0	+0.25	-5.0			
47.1.3	0.30	0.53	0.07	0.85	0.44	0.96	-2.0	-1.25	-0.5	-2.25	40.5	+20.0	-6.5	+1.0	+0.25	-5.0			
6	0.30	0.53	0.07	0.85	0.41	0.96	-1.5.0	-1.25	-0.5	-2.5	44.75	+8.0	-6.5	+1.0	+1.0	-10.0			
10	0.30	0.53	0.07	0.85	0.44	0.96	-2.0	-1.25	-0.5	-2.5	43.0	+30.0	-6.5	+1.0	+1.0	-5.0			
14	0.30	0.53	0.07	0.85	0.44	0.96	-1.5	-1.25	-1.0	-2.5	43.0	+20.0	-6.5	+1.0	+1.0	-5.0			
17	0.30	0.53	0.05	0.89	0.44	0.96	-1.5	-1.25	-1.0	-2.5	43.0	+20.0	-6.5	+1.0	+1.0	-6.0			
20	0.30	0.53	0.05	0.89	0.41	0.96	-1.25	-1.25	-1.0	-2.5	43.0	+20.0	-6.5	+1.0	+1.0	-6.0			
24	0.30	0.53	0.05	0.89	0.44	0.96	-1.25	-1.25	-0.5	-2.5	43.0	+20.0	-1.0	+0.25	+0.25	-0.5		震源域内の階層により 測定不能となる。 ** 断層による変化	
27	0.30	0.53	0.05	0.89	0.44	0.96	-	-	-	-	-	-	-	-	-	-		震源域内の階層により 測定不能となる。 ** 断層による変化	
31	0.30	0.53	0.05	0.89	0.44	0.96	-6.0	-4.25	-0.75	-4.0	-2.25	+1.75	-	-	-	-		震源域内の階層により 測定不能となる。 ** 断層による変化	
2.3	0.30	0.53	0.05	0.89	0.44	0.96	-1.5	+3.0	-7.5	-7.5	-2.75	+1.0	-	-	-	-		震源域内の階層により 測定不能となる。 ** 断層による変化	
7	0.30	0.53	0.05	0.89	0.44	0.96	-1.0	+2.0	-7.5	-7.5	-3.0	+1.0	-	-	-	-		震源域内の階層により 測定不能となる。 ** 断層による変化	
10	0.30	0.53	0.05	0.89	0.44	0.96	-1.0	+2.0	-5.75	-7.0	-3.0	+1.0	-	-	-	-		震源域内の階層により 測定不能となる。 ** 断層による変化	
14	0.62	0.56	0.05	0.89	0.44	0.97	-1.75	-3.0	+1.0	+0.25	+0.5	+2.25	-	-	-	-		震源域内の階層により 測定不能となる。 ** 断層による変化	

47.2.17	0.62	0.56	0.05	0.89	0.44	0.97	-1.75	-1.0	+1.0	+0.25	+0.5	+2.25	-	-	-	-	-	X 測定せず
21	0.62	0.57	0.05	0.89	0.44	0.97	-1.75	-3.0	+1.0	+0.25	+0.5	+2.25	-	-	-	-	-	-
24	0.62	0.57	0.05	0.89	0.44	0.97	-1.75	-3.0	+1.0	+0.5	+0.5	+2.25	-	-	-	-	-	-
28	0.62	0.57	0.05	0.89	0.44	0.97	X	X	X	X	X	X	-	-	-	-	-	-
3. 2	0.62	0.57	0.05	0.89	0.44	0.97	-1.0	-1.75	+0.75	+0.25	+0.5	+1.25	-	-	-	-	-	-
6	0.62	0.57	0.05	0.89	0.44	0.97	-1.0	-1.75	+0.75	+0.25	+0.5	+1.25	-	-	-	-	-	-
9	0.62	0.57	0.05	0.89	0.44	0.97	-1.0	-1.75	+0.5	+0.25	+0.5	+1.5	-	-	-	-	-	-
13	0.61	0.57	0.05	0.89	0.44	0.97	XX	XX	XX	XX	XX	XX	-	-	-	-	-	XX 測定器故障
16	0.61	0.57	0.05	0.89	0.44	0.97	-	-	-	-	-	-	-	-	-	-	-	-
20	0.61	0.57	0.05	0.89	0.44	0.97	-	-	-	-	-	-	-	-	-	-	-	-
23	0.61	0.57	0.05	0.89	0.44	0.97	-	-	-	-	-	-	-	-	-	-	-	-
27	0.61	0.57	0.05	0.89	0.44	0.97	-	-	-	-	-	-	-	-	-	-	-	-
30	0.61	0.57	0.05	0.89	0.44	0.97	-	-	-	-	-	-	-	-	-	-	-	-

表-2(1) バイブロゾミ計D-12a測定値

No.	Date	昭和45年																	備
		9月3日	9月7日	9月10日	9月14日	9月17日	9月21日	9月24日	9月28日	10月1日	10月5日	10月8日	10月12日	10月15日	10月19日	10月22日	10月26日	10月29日	
1	-1943	-1025	-48	-1050	-1050	-1113	-445	-1073	-1045	-1040	-1003	-993	-1025	-1028	-1045	-1053	-1053	-1035	-1025
2	-33	-165	-58	-45	-285	-73	-168	-70	-80	-110	-83	-83	-100	-135	-18	-113	-155	-145	-225
3	-175	-180	-180	-160	-185	-168	-168	-183	-173	-160	-178	-140	-148	-140	-243	-120	-143	-150	-140
4	425	370	-485	348	-515	423	380	380	-298	-383	128	495	503	-310	-250	-345	-180	30	-553
5	583	590	613	408	390	380	383	383	480	335	523	495	363	593	605	523	548	645	160
6	-575	78	248	120	?	-45	-45	-115	555	-280	143	50	765	-115	-178	-340	445	748	-85
7	-155	-100	-223	-145	145	270	270	-245	-240	-210	-235	-233	-198	-233	-230	-238	-218	-218	-203
8	-588	-600	-608	-603	-423	-618	-618	-630	-645	-650	-505	-678	-705	-680	600	-683	-708	-728	-715
9	805	745	773	735	750	848	848	750	753	735	713	705	758	673	675	655	653	678	655
10	383	383	398	350	383	380	380	340	360	368	328	305	260	265	273	238	195	268	200
11	25	155	448	445	428	413	630	630	438	288	573	258	453	315	260	68	385	408	590
12	1388	1215	1685	1403	1660	1460	830	830	1400	1165	1433	1280	1440	1128	1575	1505	2175	1533	1770
13	4235	1223	1220	1200	1235	1238	1235	1248	1248	1253	1245	1243	1245	1248	1263	1263	1263	1270	1268
14	15	148	138	213	165	650	650	123	318	443	523	545	628	688	705	833	960	1090	1110
15	-750	-753	-750	-760	-750	-733	-733	-725	-740	-745	-725	763	-748	-750	-743	720	-733	-750	-710
16	-253	-248	-250	-243	-223	-245	-245	-225	-215	-218	-213	-213	-210	-198	-178	-155	-135	-118	-90
17	-1258	-1268	-1238	-1253	-1248	-1258	-1258	-1270	-1283	-1283	-1275	-1368	-1373	-755	-1218	-1228	-1253	-1245	-1230
18	150	95	265	483	365	158	158	215	203	1668	80	128	345	488	413	415	303	175	380
19	303	360	375	376	425	388	443	443	465	460	463	413	235	418	355	383	390	395	283
20	-260	-245	-258	-243	-268	-290	-290	-280	-273	-273	-258	-268	-255	-230	-235	-238	-255	-260	-223
21	-55	-130	-270	-343	-223	-228	-228	-228	-668	-280	-403	-430	-95	-515	-253	-38	-303	-490	-180
22	-1105	-1465	-1480	-1355	-1505	-1580	-1230	-1268	-1325	-1325	-1535	-1123	-1165	-1595	-1190	-1185	-1365	-1160	-1448
23	123	225	78	160	120	-143	83	140	345	345	-75	-38	220	268	290	-345	203	20	-575
24	60	88	-248	-78	33	5	85	140	140	520	-1525	150	15	50	103	38	156	115	170

表一2(2) パイプひずみ計D-12a測定値

No.	Date	昭和35年												昭和36年				備考	
		11月9日	11月12日	11月16日	11月19日	11月23日	11月26日	11月30日	12月3日	12月7日	12月10日	12月14日	12月17日	12月21日	12月24日	12月28日	12月31日		1月4日
1	-1050	-1043	-1033	-1055	-1015	-1043	-1053	-1033	-1050	-1025	-1060	-1043	-1045	-1048	-1093	-1035	-1038	-1075	
2	240	290	253	370	223	175	110	235	90	53	263	675	640	445	118	130	590	475	
3	-140	-148	-135	-143	-138	-93	-138	-125	-98	-65	-120	-123	-110	-90	-105	-75	-113	-78	
4	413	555	443	520	478	130	355	173	408	703	208	175	158	513	550	785	585	793	
5	665	320	368	590	258	415	780	338	525	185	-300	150	80	-115	80	395	-398	190	
6	-190	145	713	-580	-30	-265	-288	-585	-603	813	-365	-365	-508	-573	-70	-710	-888	-553	
7	-200	-183	-175	-183	-195	-170	-195	-228	-235	-225	-225	-210	-223	-238	-265	-208	-293	-283	
8	-730	-758	-750	-770	-760	-785	-768	-748	695	-678	-658	-720	-643	-563	-545	-470	-550	-685	
9	670	655	653	650	618	645	638	650	655	635	615	618	583	545	515	493	443	413	
10	175	243	170	163	110	93	48	125	100	53	-20	-5	-28	-13	-18	-15	25	25	
11	350	380	570	270	740	798	655	468	708	-918	1033	195	608	1763	-150	368	475	4668	
12	960	1573	1638	865	870	1445	910	1435	1613	2715	1888	1903	5310	2483	5980	1835	2263	2440	
13	1568	1275	1275	1280	1270	1275	1275	1288	1278	1283	1285	1300	1298	1295	1300	1298	1305	1333	
14	1175	1260	1113	1365	1523	1633	1748	1930	2093	2238	2355	2485	2620	2805	2998	3223	3305	3953	
15	-705	-693	-698	-700	-693	-688	-703	-685	-665	-695	-670	-665	-680	-665	-650	-645	-608	-618	
16	-73	-58	-28	-25	-23	0	0	60	85	48	68	88	83	123	143	170	178	225	
17	-1250	-1233	-1225	-1238	-1230	-1248	-1233	-1235	-1233	-1223	-1225	-1203	-1203	-1183	-1195	-1178	-1210	-1198	
18	510	460	113	235	210	235	263	328	285	313	358	408	335	178	-90	195	310	173	
19	343	298	350	333	365	318	340	373	353	368	323	305	288	360	310	368	433	455	
20	-200	213	225	-233	-253	-253	-218	-280	275	273	-240	-200	-220	-200	-190	-170	-195	-168	
21	-298	-338	573	-65	-345	-108	-80	164	-510	-83	-388	-390	-655	60	-188	-378	-543	-315	
22	-1083	165	-1108	-1050	-1180	-1090	-1128	-1070	-1128	-1053	-1110	-1095	-1050	-1030	-1033	-1065	-993	-925	
23	-395	-1125	-73	-248	-343	-830	75	-168	470	920	558	480	855	678	1280	613	595	645	
24	115	-330	88	190	-8	353	338	103	105	88	163	290	35	18	153	-140	-90	-90	

表-2(3) パイプひずみ計D-12a測定値

Date No.	昭和46年																								備考
	1月7日	1月11日	1月14日	1月18日	1月21日	1月25日	1月28日	2月1日	2月4日	2月8日	2月11日	2月15日	2月18日	2月22日	2月25日	3月1日	3月4日	3月8日							
1	-1065	-1078	-1170	-1030	-1058	-1000	-1003	-1060	-1025	-1008	-1015	-996	-1018	-1020	-1025	-1028	-1013	-998							
2	200	600	150	318	915	730	560	435	285	18	443	508	143	273	265	13	630	28							
3	-75	-70	-48	-63	-65	-75	-63	-50	-50	-60	-43	-50	-68	-53	-95	-38	-65	-70							
4	870	780	840	963	848	850	675	680	683	818	688	623	935	820	800	715	495	565							
5	-193	-175	160	273	430	-43	70	8	255	280	378	170	105	198	208	193	238	205							
6	-310	-250	-475	-225	-55	-260	-400	205	-525	-448	-598	-340	-353	-368	-368	-408	-390	-370							
7	-345	-355	-405	-320	-338	-233	-300	-398	-395	-503	-520	-288	-313	-350	-315	-335	-293	-358							
8	-505	-863	-873	-878	-855	-870	-878	-830	-1213	-865	-898	-865	-893	-840	-863	-813	-895	-883							
9	328	360	375	410	438	473	470	483	505	355	243	103	60	-130	-153	-360	-483	-638							
10	13	10	-10	-23	-60	-38	185	240	0	30	-40	-18	35	10	8	10	48	48							
11	785	720	113	2315	555	225	725	408	1473	573	2458	565	600	753	748	565	490	330							
12	3905	3380	3165	5738	3050	5713	3615	4750	4453	4398	5153	5130	5178	5515	5543	6205	7233	7710							
13	1313	1325	1190	1335	1335	1353	1365	1353	1388	1395	1405	1445	1420	1425	1438	1430	1443	1455							
14	3663	3950	1318	4505	4730	5018	5265	5560	5770	6075	6368	6738	7015	7385	7358	8133	8385	8785							
15	-620	-613	4170	-638	-650	-550	-643	-565	-590	-613	-618	-560	-570	-578	-558	-570	-575	-550							
16	205	228	608	218	235	228	228	238	273	250	310	260	295	230	235	198	215	220							
17	-1160	-1153	283	-1085	-1095	-1055	-1043	-1035	-1023	-1005	-998	-998	-985	-1060	-1060	-1015	-1013	-975							
18	300	165	-1103	290	195	-135	-253	138	-160	-655	233	558	543	560	560	600	533	505							
19	368	383	515	335	358	350	230	313	120	268	335	323	213	280	300	305	305	238							
20	-108	-45	335	-20	70	65	-15	73	100	58	63	168	185	245	90	278	185	270							
21	105	18	45	-340	58	-138	-98	-88	-553	-215	-193	-110	-215	-253	-280	-158	-170	533							
22	-965	-1045	-158	-1068	-1075	-980	-1098	-1188	-1080	-1318	-993	-1440	-745	-890	-880	-1005	-913	-1028							
23	768	293	388	410	568	780	838	620	805	935	1158	310	348	360	360	385	375	333							
24	-845	-178	-55	-338	-298	-548	-120	-280	-353	-310	-265	-135	-95	0	-3	-208	-8	-60							

表-2(4) パイプひずみ計D-12a測定値

Date No	88年45年	3月11日	3月15日	3月18日	3月21日	3月25日	3月29日	4月1日	4月5日	4月8日	4月12日	4月15日	4月19日	4月22日	4月25日	4月29日	5月3日	5月6日	5月10日	備考
1	-1045	-1008	980	980	960	-1045	1045	1018	-940	1155	1005	-1110	-1053	-1028	-1008	-983	-1103	-1073		
2	28	193	143	148	180	145	108	348	315	-450	113	358	330	368	158	395	120	305		
3	70	80	90	98	-85	-103	115	118	115	113	-123	-113	-128	-154	-135	-130	-178	-100		
4	593	540	658	868	610	903	850	883	840	933	-630	843	1050	1040	1043	1050	1048	1068		
5	205	183	180	163	210	243	125	195	168	185	198	193	210	208	190	193	208	80		
6	-375	385	-385	-380	403	380	-430	420	408	418	-450	-415	413	383	-410	-360	-423	-448		
7	-373	-340	-398	-315	-313	365	-410	-358	-350	-468	390	-485	405	-365	-373	-393	-533	-333		
8	885	875	833	-875	-878	-838	-843	-848	-860	-843	-843	-835	-848	835	-840	-833	-823	-843		
9	-655	1175	-1340	-1728	2038	-2513	2870	-3453	-3635	-4160	-4540	5088	-5488	-6095	-6518	-7108	-7548	-8210		
10	-3	85	128	85	98	100	150	133	180	200	220	250	265	315	350	380	423	438		
11	428	415	520	513	545	703	798	720	530	583	648	745	693	540	605	620	583	860		
12	7758	7528	7928	9250	8953	-	-	-	-1538	1533	1558	1563	1568	1605	1603	1613	1638	1645		
13	1475	1488	1515	1495	1493	1493	1513	1555	-565	-65	325	-660	638	-668	-650	-605	-645	-693		
14	8828	8500	9783	-	-	-	-	-	-23	35	123	223	230	238	208	220	235	215		
15	550	-560	-525	-570	-575	-653	-573	588	-980	1000	-995	-915	-943	-1008	-1008	-973	-1023	-933		
16	220	178	210	160	85	98	120	-25	773	750	698	745	783	810	725	798	730	830		
17	-978	-1010	-970	-975	-983	-1000	-995	-953	323	425	338	405	443	440	465	578	413	333		
18	503	615	583	588	635	695	645	703	110	95	243	313	335	350	370	333	338	453		
19	243	260	218	120	208	363	218	390	-254	-283	-235	-293	-265	-298	-258	-240	-258	-248		
20	268	300	208	93	190	213	115	228	-880	-483	925	-853	-1260	-900	-950	-840	-825	-845		
21	530	-60	-70	35	110	155	100	103	455	505	430	480	485	458	455	493	453	490		
22	-1115	-945	-918	-935	-920	-1038	-925	-1105	-83	-338	-590	-563	940	-423	-633	-98	-188	-163		
23	350	343	303	343	413	460	430	510	-	-	-	-	-	-	-	-	-	-		
24	-68	-128	213	-170	-258	-168	35	-195	-	-	-	-	-	-	-	-	-	-		

表-2(5) パイプのみ計D-12a測定値

Date No	昭和46年																					
	5月13日	5月17日	5月20日	5月24日	5月27日	5月31日	6月3日	6月7日	6月10日	6月14日	6月17日	6月21日	6月24日	6月28日	7月1日	7月5日	7月8日	7月12日	備考			
1	-995	-963	-918	-1058	-1020	-1073	-1025	-1005	-1050	-1083	-1025	-1145	-1130	-1080	-1168	-1108	-623	-1060				
2	475	630	353	458	665	393	170	308	-60	278	-153	218	138	190	0	-118	48	50				
3	-128	-135	-148	-150	-133	-143	-123	-130	-218	-140	-145	-103	48	-215	-93	-225	-186	-195				
4	1088	1090	1053	1078	1153	1170	1185	1120	1235	1195	1205	1190	1270	1248	1263	1288	1265	1300				
5	140	130	228	195	210	163	120	193	223	188	215	185	173	183	238	510	118	303				
6	-433	-413	-440	-375	-390	-490	-478	-538	-653	-915	-813	-975	-770	-600	-915	-528	-555	-838				
7	-360	-373	-380	-328	-375	-450	-445	-415	-413	-435	-455	-505	-535	-545	-348	-278	-365	-383				
8	-833	-845	-820	-815	-838	-813	-770	-760	-755	-783	-755	-800	-803	-890	-1003	-935	-983	-1048				
9	-8708	-9383	-	-	725	753	740	853	905	963	1038	1120	1215	1178	1278	1360	1393	1515				
10	498	558	585	610	853	858	870	723	850	860	895	1073	1108	960	1108	1040	1135	1188				
11	948	830	673	925	1663	1710	1718	1750	1745	1743	1785	1830	1890	1810	1843	1833	1950	1855				
12	1650	1660	1670	1683	-655	-595	-605	-600	-623	-630	-593	-570	-545	-395	-563	-433	-510	-470				
13	-653	-623	-635	-650	248	250	258	228	303	260	250	255	275	275	275	268	268	278				
14	210	240	228	240	-975	-980	-1030	-1138	-845	-1118	-985	-1048	-1005	-960	-1043	-1458	-1245	-1498				
15	-963	-998	-923	-928	845	955	1103	593	1010	1068	615	-498	893	848	678	1130	968	875				
16	615	328	748	780	305	308	465	438	545	445	398	520	530	378	600	368	575	433				
17	340	453	313	365	470	-168	-188	-248	-208	-300	-238	-293	-308	-315	-310	-328	-313	-378				
18	-13	210	563	620	-250	-220	-178	-233	-215	-230	-278	-290	-295	-248	-248	-238	-260	-275				
19	-265	-228	-265	-248	-945	-1200	-970	-1278	-965	-1100	-945	-960	-978	-1330	-990	-1038	-998	-903				
20	-853	-933	-945	-993	420	463	433	423	360	615	635	610	618	643	630	628	605	650				
21	480	463	483	433	-640	-255	-333	-598	-130	-648	-965	-850	-1115	-513	-1003	-153	8	-78				
22	-318	-493	-343	-640	-	-	-	-	-	-	-	-	-	-	-	-	-	-				
23																						
24																						

表-2(6) パイプひびき計D-12a測定値

No.	昭和46年																						備 考
	7月15日	7月19日	7月22日	7月26日	7月29日	8月2日	8月5日	8月9日	8月16日	8月23日	8月30日	9月6日	9月13日	9月20日	9月27日	10月4日	10月11日	10月18日					
1	-1033	-1140	-1110	-1028	-1075	-1033	-983	-104	-960	-885	-983	-868	-823	-898	-873	-820	-950	-815					
2	103	425	253	-228	-205	133	-198	95	-378	-103	160	-135	870	-243	-10	88	253	83					
3	-290	230	-178	-173	-195	-260	-260	-235	-250	-303	-298	-308	-293	-393	-390	-360	-290	-440					
4	1398	1128	1375	1355	1413	1370	1393	1405	1518	1478	1485	1520	1435	1398	1550	1530	1518	1570					
5	228	115	120	150	165	295	170	205	305	265	223	285	368	280	218	390	213	270					
6	625	-623	-610	-688	-780	-620	-540	-555	-548	-480	-243	-235	-125	38	108	-600	-35	140					
7	-303	-458	-528	-463	408	-363	-358	-655	-520	-615	-473	-693	-750	-775	-800	-845	-875	-820					
8	-1105	-1175	-1298	-1395	1438	-1580	-1638	-1773	-2065	-2345	-2670	-3130	-3490	-3905	-4335	-4813	-5263	-5665					
9	1490	1643	1725	1685	1810	2008	1913	2013	2190	2325	2622	2845	3328	3595	4090	4335	4680	5100					
10	615	1048	803	1193	1028	783	1280	1063	1680	1283	1753	2175	765	1398	1438	1473	1970	1585					
11	1838	1868	1893	1940	2000	-500	2033	2143	2165	2205	2313	2340	2438	2893	3533	4895	-	293					
12	-390	-280	-363	-390	-375	-460	-318	-433	-218	-428	-345	-368	-253	-195	-35	220	280	835					
13	285	310	305	288	305	305	303	390	373	373	358	425	440	558	670	685	763	-1073					
14	-1183	-1068	-1148	-1575	-1568	-1290	-1075	-1198	-1810	-1168	-1618	-1185	-1430	-1293	-1320	-1293	-1168	1153					
15	1053	1040	975	915	815	1025	913	980	1003	520	895	868	770	918	870	935	1015	675					
16	558	703	613	503	503	555	410	693	555	870	583	530	433	458	650	730	653	1110					
17	-395	-395	-340	-315	-318	-288	-303	-285	-305	-285	-183	-175	-160	-28	0	-5	110	-405					
18	-318	-313	-305	-263	-233	-185	-220	-225	-195	-270	-110	-300	-315	-205	-68	-263	-370	-738					
19	-1048	-885	-1155	-890	-1058	-1443	-953	-930	-808	-1008	-1315	-1100	-1218	-1225	-2043	-900	-803	220					
20	670	648	600	635	625	675	620	638	530	525	458	445	303	440	53	330	305	-					
21	-213	-615	-68	-948	-1478	-1575	-2225	-623	-185	-1145	-1428	-2130	-865	-908	-445	-330	-	-					
22																							
23																							
24																							

表-2(7) パイプひずみ計D-12a測定値

No. No.	昭和57年												昭和58年												備考
	10月25日	11月1日	11月8日	11月15日	11月22日	11月29日	12月5日	12月13日	12月20日	12月27日	1月3日	1月10日	1月17日	1月24日	1月31日	2月7日	2月14日	2月21日							
1	-860	-860	-813	-865	-843	-870	-912	-940	-903	-1010	-1095	-1035	-1123	-1148	-1335	-565	-1448	-1495							
2	348	0	-60	-389	-368	-60	-210	-358	-810	-860	-870	-910	-995	-1025	-1070	-1090	-1135	-1150							
3	-545	-503	-573	-573	-620	-600	-550	-755	-790	-890	-883	-928	-945	-1015	-1083	-1095	-1083	-1138							
4	1725	1705	1683	1775	1788	1793	1840	1770	1765	1840	1824	1810	1223	1875	1885	1630	1178	1750							
5	223	468	410	340	503	490	720	965	817	925	1063	1278	1830	1365	1063	1503	1535	1830							
6	315	475	580	828	1230	1323	1617	2020	2425	2710	3013	3185	3840	4243	4625	4990	5265	5323							
7	-885	-830	-915	-883	-958	-975	-987	-1008	-1058	-1025	-1015	-993	-1325	-1285	-1318	-1385	-1380	-1393							
8	-3468	-6685	-7045	-7663	-8078	-8628	-9178	-	-	1675	1735	2185	2350	2413	2448	2483	2520	2543							
9	5693	6145	6635	7223	7898	8460	9113	-	-	790	1128	1223	1473	1768	1508	1680	2300	2175							
10	2083	1778	2073	1830	2195	2158	2375	413	2308	933	1085	1145	1100	1115	1145	1230	1223	1300							
11	395	433	475	455	538	558	605	998	2063	-918	-915	-913	-903	-900	-990	-865	-878	-880							
12	850	845	810	893	800	883	863	950	998	1235	1343	1258	1145	1325	1368	1160	1238	1210							
13	-1520	-1195	-1608	-1625	-830	-1135	-1180	-1160	-900	575	550	543	528	573	580	570	575	585							
14	850	1203	1105	1180	1183	1128	1095	1090	1030	1480	1765	1985	1848	1953	1983	2210	2600	2290							
15	523	700	485	313	170	385	285	168	548	1618	1860	1860	1823	1865	1825	1810	1753	1345							
16	383	668	758	980	1383	1125	1350	1325	890	-285	-275	-253	-235	-198	-225	13	48	60							
17	-135	0	205	425	553	825	898	1020	1245	108	43	60	18	90	75	210	165	275							
18	-878	-985	-810	-773	-1213	-2070	-555	-605	-305	-	-	-	-	-	-	-	-	-							
19	255	260	253	143	50	35	-18	13	70	-	-	-	-	-	-	-	-	-							
20																									
21																									
22																									
23																									
24																									

表-2(8) パイプのみ計D-12α測定値

Date No.	2月28日	3月6日	3月13日	3月20日	3月27日	備考
1	-1465	1455	-1453	-1468	-1485	
2	-1283	-1338	-1375	-1383	-1458	
3	-1110	1183	-1228	-1253	-1330	
4	1790	1815	1907	2203	2075	
5	2030	2268	2473	2745	2958	
6	5365	5520	5766	6093	6423	
7	1438	-1420	-1420	-1368	-1400	
8	2558	2600	2623	2675	2705	
9	2343	2340	2560	2758	2988	
10	1335	1380	1395	1418	1548	
11	-880	-885	-883	-923	-940	
12	1213	1255	1258	1428	1380	
13	553	575	573	703	660	
14	2318	2420	2505	2715	2743	
15	1225	1130	1055	1120	1083	
16	100	125	150	193	200	
17	-365	-395	-443	293	440	
18	-	-	-	-	-	
19	-	-	-	-	-	
20	-	-	-	-	-	
21	-	-	-	-	-	
22	-	-	-	-	-	
23	-	-	-	-	-	
24	-	-	-	-	-	